

# TV, telefon och dator

Det finns ett avtal mellan den bostadsrättsförening och Telia om installation av bredband i din bostad. Bredbandsnätet består av en fiberkabel med så kallad Triple Play-funktion som levererar Digital-tv, telefon och Internetanslutning. Följande ingår:

- En digitalbox (kollektiv box som tillhör bostadsföreningen och levereras till lägenheten före inflyttning). Observera att digitalboxen är knuten till det avtal som gäller mellan bostadsrättsföreningen och Telia. Du får alltså inte ta dem med dig om du flyttar.
- Abonnemang och telefonadapter som möjliggör upp till fyra telefoner till samma telefonnummer.
- Internetanslutning med en hastighet på 50/8-100/10 Mbit per sekund.

Digitalboxen och allt som ingår i IT-skåpet tillhör föreningen och ska alltså vara kvar i lägenheten om du flyttar.

## IT-skåp

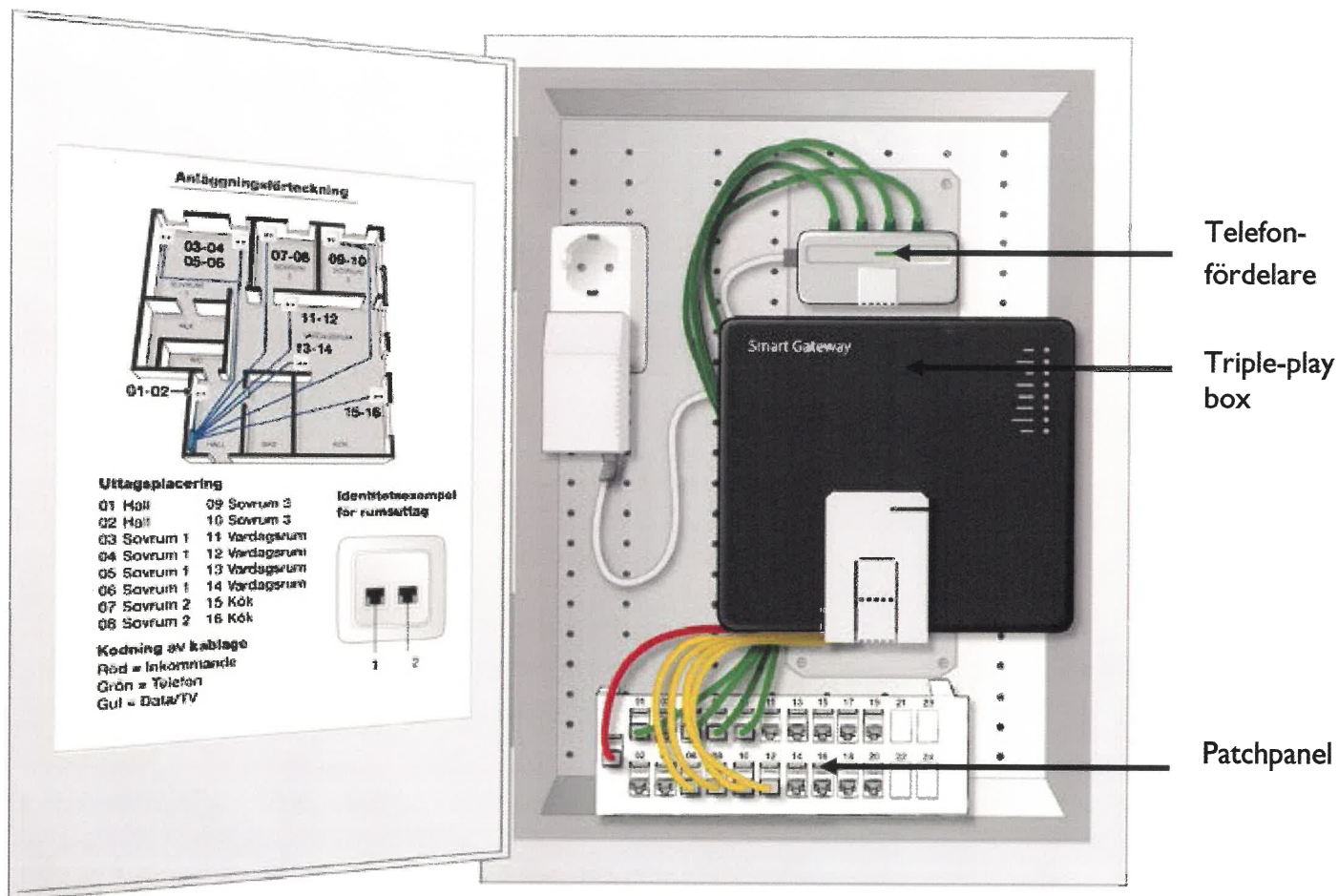
I de flesta bostäderna finns IT-skåpet placerad i klädkammaren eller i hallen bredvid el-centralen. I IT-skåpet finns en panel med numrerade uttag, en så kallad patchpanel. I din patchpanel bestämmer du själv vilken funktion nätverksuttagen i respektive rum ska ha.

När du flyttar in så är vissa uttag i sovrum, vardagsrum och kök redan aktiverade enligt information på insidan av IT-skåpet, men du kan alltså flytta och ändra fritt till andra uttag.

## Felsökning och support

Se instruktion från Telia.

## Exempel, IT-skåp

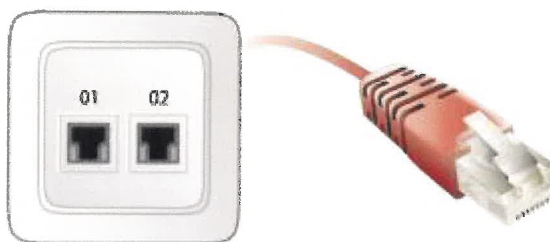


Följande färger gäller för kablarna i IT-skåpet:

- Telefon: **Gröna kablar**
- TV och dator: **Gula kablar**
- Innkommande: **Röd kabel (ska inte flyttas)**

## Begreppsförklaring IT-skåp

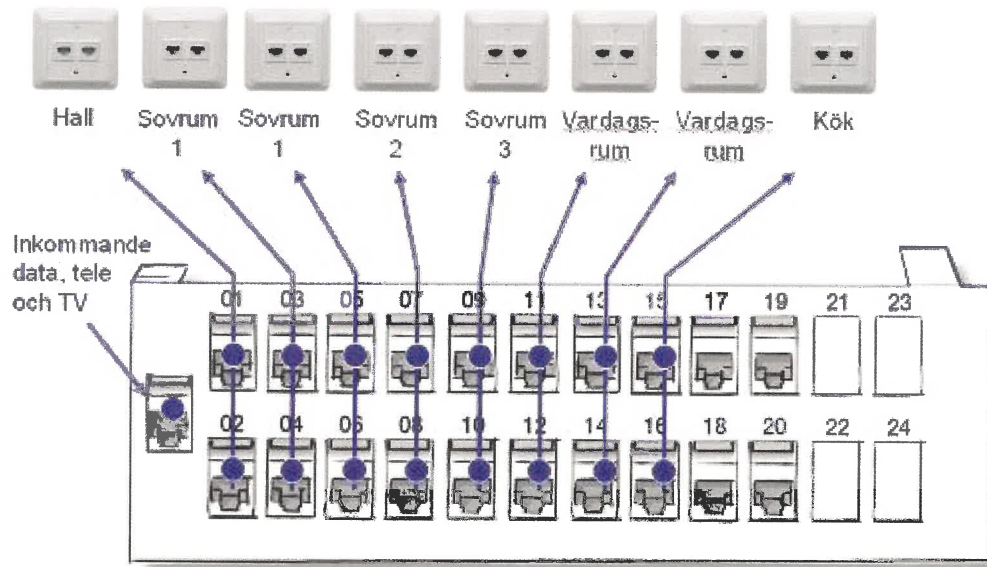
Cat5-kabel	"Kategori 5e kabel". Är en standard kopparkabel för nätverksöverföring. Förmedlar exempelvis digital-TV-, bredbandstelefonti- och datasignaler i ett nätverk.
Digitalbox	Omvandlar den digitala TV-signalen till en analog signal. Behövs för att analoga TV-apparater skall kunna visa digitala signaler. Digitalboxen är tillverkad för Telias TV-tjänster. En digitalbox från andra leverantörer (exempelvis ComHem, Boxer, Viasat eller digitalbox inbyggd i TV) går ej att använda.
Media och Triple-play	Begreppet "media" innebär i detta sammanhang: TV, telefon och dator, vilket även kallas Triple-play.
Nätverkskabel	En Cat5e-kabel med RJ45-kontakter i var sin ända. Används i patchpanelen för att förbinda inkommande media med önskat uttag. Samma typ av kabel används för att ansluta utrustningen för de tre tjänsterna i respektive rum.
Patchpanel (korskopplingspanel)	En kopplingspanel med RJ45-uttag för flexibel uppkoppling av olika media i olika uttag i respektive rum.
RJ45-uttag	Ett mediauttag som används för anslutning av TV, telefon och Internet. Bilden till vänster nedan visar en uttagslock med 2 st RJ45-uttag. Bilden till höger visar hur kontakten RJ45 på en Cat5e-kabel ser ut.



Router	En fördelare som gör att fler datorer kan använda Internet samtidigt.
Telefonfördelare	En fördelare som möjliggör att du kan koppla in upp till fyra telefoner till samma telefonnummer samtidigt.
Telefonomvandlare	En omvandlare (inbyggd i Triple play boxen) som är kopplad till ditt telefonabonnemang och möjliggör att du kan ringa över Internet med ditt telefonnummer och dina analoga telefoner.
Triple-play box	Fördelar inkommande signal till TV, telefon och dator.

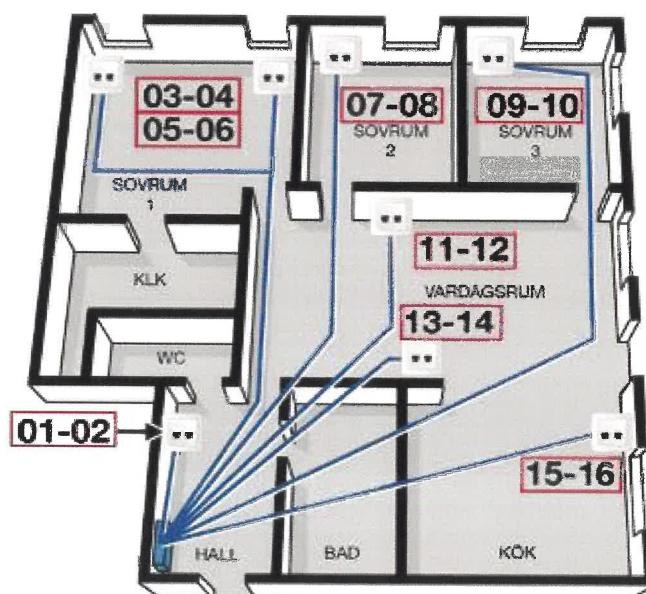
## Patchpanelen

De numrerade uttagen på din patchpanel kan till exempel vara placerade enligt nedan.



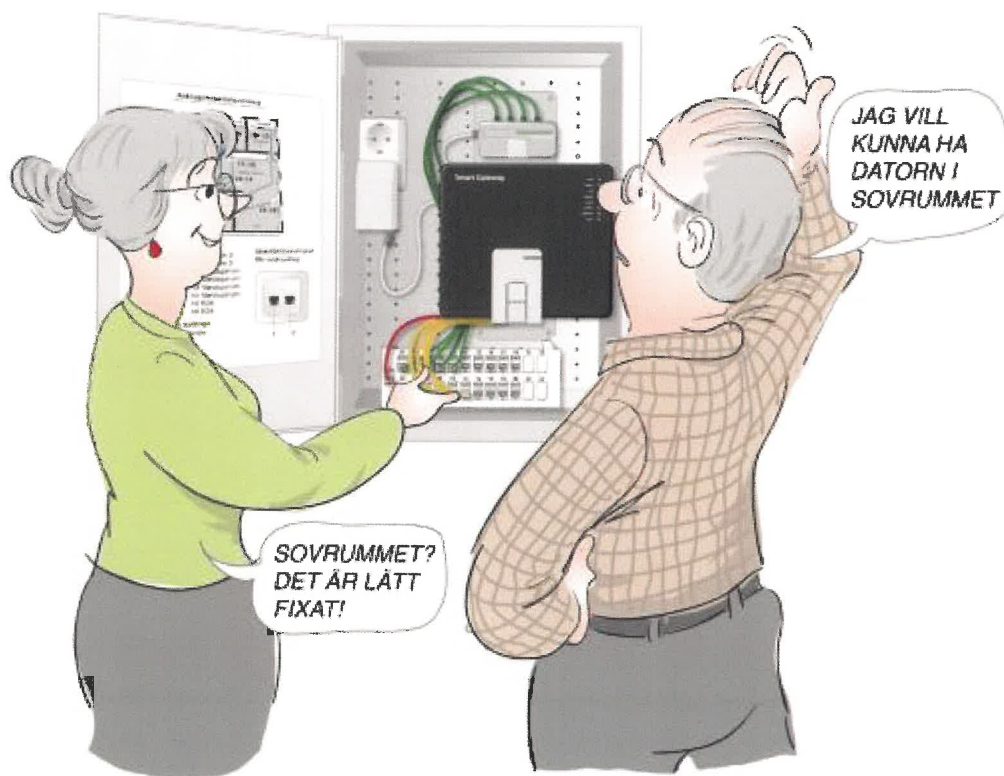
Genom att exempelvis koppla in den gula nätverkskabeln från TV-switchen till uttag 09 i patchpanelen får du TV i ditt multimediauttag med nummer 09 i vardagsrummet.

## Exempel på numrering av uttag i lägenhet:

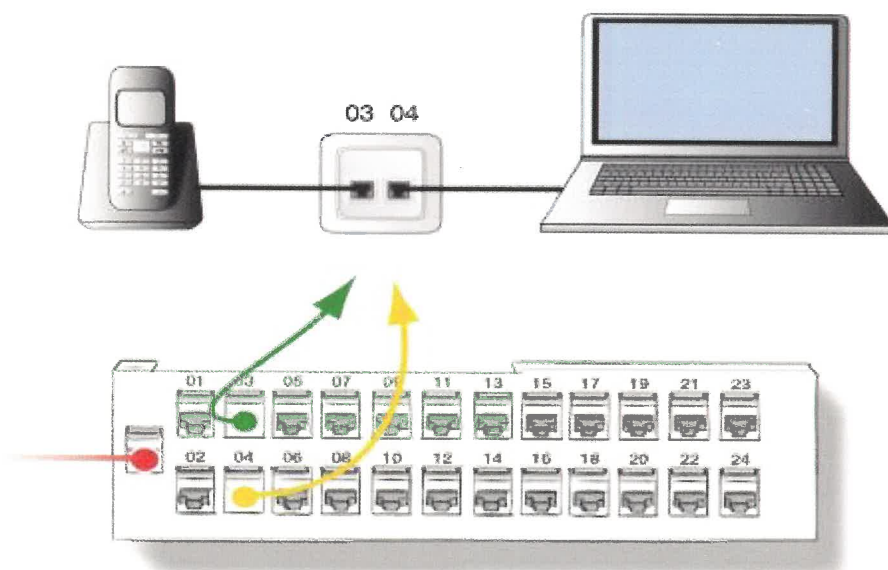


Uttagen är numrerade medurs.

## Funktionerna kan alltså flyttas "hur som helst"



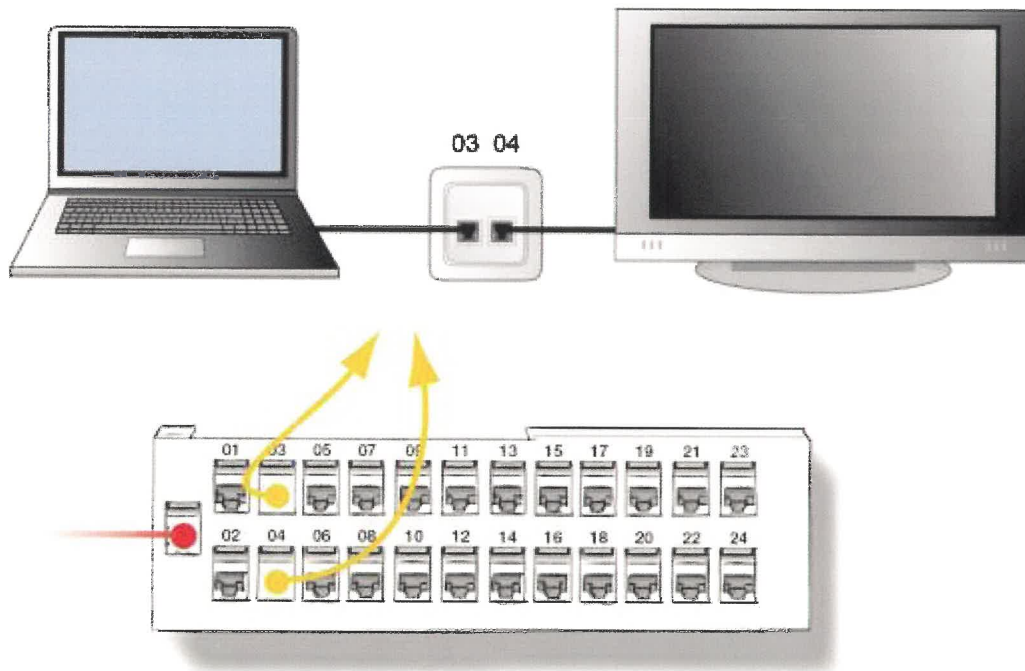
## Telefon och en dator kopplat i sovrummets uttag:



De färgade kablarna kopplas i IT-skåpet från Triple-play box (för dator), TV-switch eller telefonfördelare till patchpanelen för att välja funktion på uttagen i respektive rum.

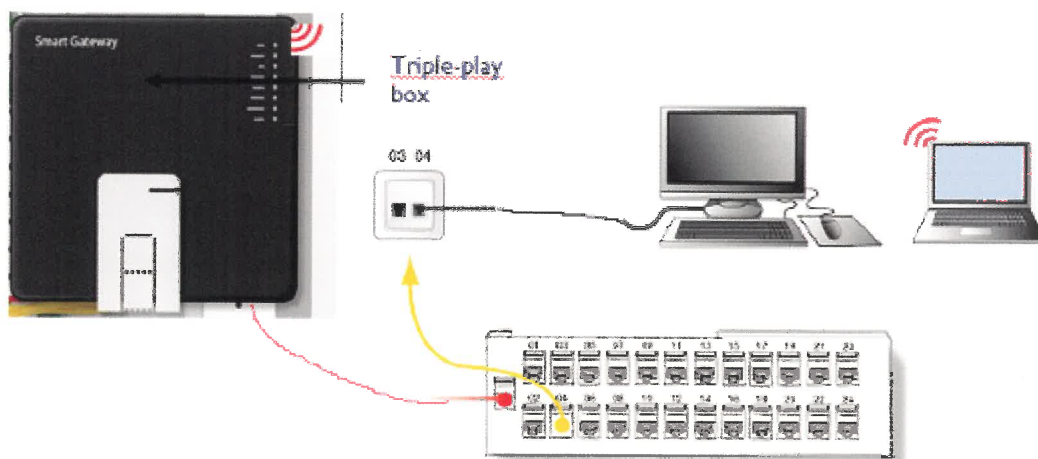


### Dator och TV kopplat till sovrummets uttag:

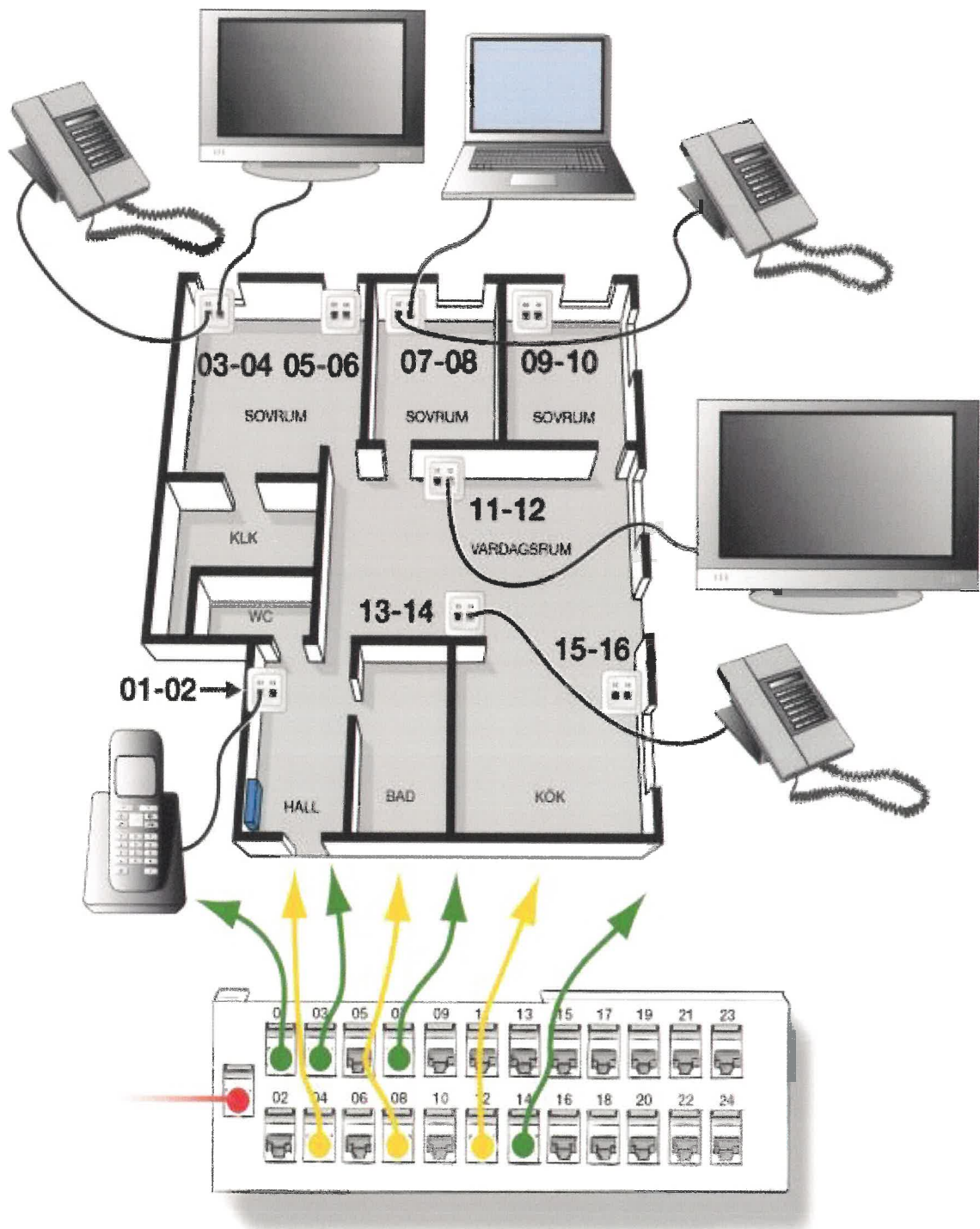


De färgade kablarna kopplas i IT-skåpet från Triple-play box eller telefonfördelare till patchpanelen för att välja funktion på uttagen i respektive rum.

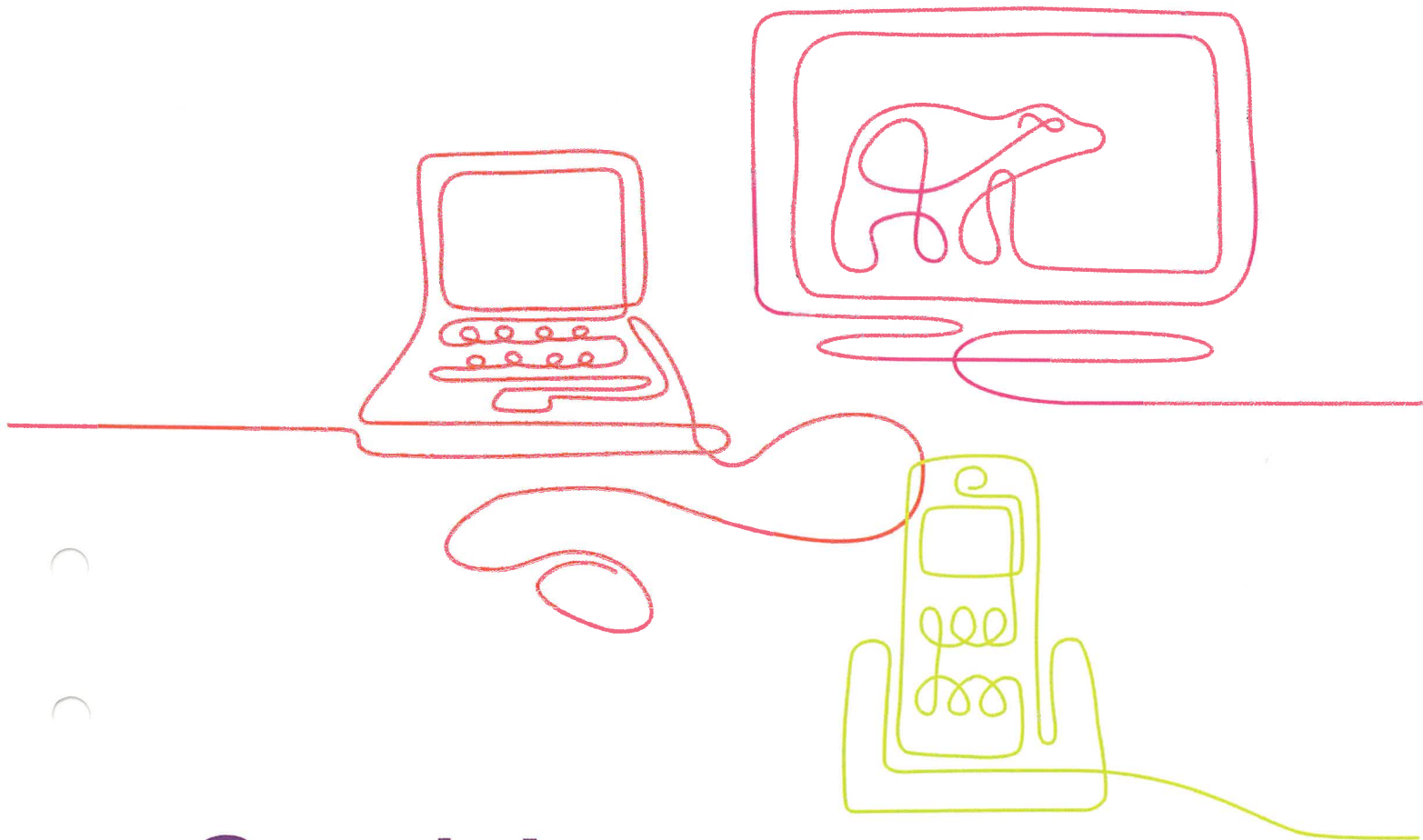
### Inkoppling av en dator samt en trådlös router:



## Bostad med två TV, en dator och fyra telefoner:



De färgade kablarna kopplas i IT-skåpet från Triple-play box (för dator), TV-switch eller telefonfördelare till patchpanelen för att välja funktion på uttagen i respektive rum.



# Grattis!

I ditt nätverksuttag i väggen har du tillgång till bredband, tv och telefoni från Telia. Allt i ett – smidigt, eller hur?

Vill du veta mer om respektive produkt kan du besöka deras webbplatser.

För bredband: [telia.se/fiberlan](http://telia.se/fiberlan)

För tv: [telia.se/tv](http://telia.se/tv)

För telefoni: [telia.se/bredbandstelefoni](http://telia.se/bredbandstelefoni)

För beställning eller prisuppgift ring **020-755 766**.

Behöver du hjälp från supporten? Ring **020-240 250**.