

Balkong och uteplats

För att göra balkongen lite extra trevlig är det många som sätter sin personliga prägel på balkongen. Inred din balkong med eftertanke och var aktsam med husets fasad. Vill du sätta upp blomlådor så gör det på insidan av balkongräcket.

Markiser

Om du vill sätta upp en markis ska den passa till huset och du behöver godkännande av bostadsrättsföreningens styrelse. Styrelsen har tillsammans med arkitekten tagit fram kulör och utformning på markiser i din förening.

Din styrelse har beslutat att följa arkitektens val av markiser och balkonginklädnad:

Fabrikat: Sandatex

Färg: 407/94 (Grå)

Tala med din styrelse som kan ge dig råd och anvisningar vart det är förberett för infästning av markisen. Anlita en behörig montör.

Inglasning av balkong

För att få glasa in en balkong krävs bygglov från kommunen och godkännande från bostadsrättsföreningens styrelse.

Uteplats

Om du har lägenhet i markplan ansvarar du själv för att sköta om växter och markbeläggning på uteplatsen. Kontakta din styrelse om du har några frågor.

Weland skötselinstruktion

Handhavandebeskrivning, balkonger och räcken



WELAND

Weland Aluminium handhavandebeskrivning

	Sid
Smide varmförzinkat	3
Smide (lackat, duplex)	4
Balkong (betong)	5
Balkong (aluminium)	6
Balkong (stål)	7
Räcke (anodiserat)	8
Räcke (lackerat)	9
Inglasning	10-11

Övrig information

- Weland Aluminium ansvarar endast för produkter som levererats av Weland.

OBS!

Bilder i denna broschyr är endast principbilder.

Grattis till en Weland Aluminiumprodukt

I denna skötselinstruktion har vi sammanställt tips och råd på rengöring och underhåll för att förlänga livslängden på produkten.

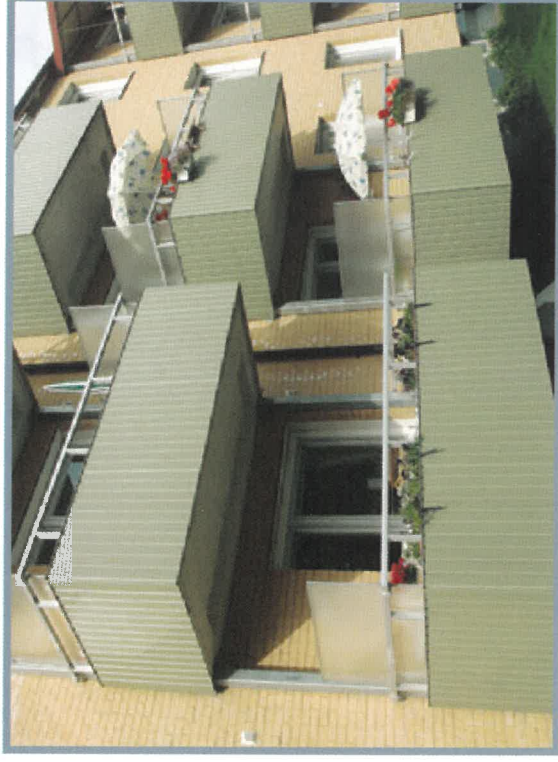
Beroende på olika materialegenskaper finns olika krav på underhåll för att livslängd och garantier skall gälla.

Anmärkningar, upptagna som inte reklamationsbara i denna skötselansvisning, är materialleverantörens eller branschspecifika regler och därmed inte påverkingsbart från Weland Aluminium.



Smide (varmförzinkat)

Allit varmförzinkat smide som levereras från Weland Aluminium skall uppfylla normen SS EN ISO 1461. Smide har som regel inget underhåll, men skall alltid efter transport och montage kontrolleras för ev skador i ytbehandlingen. Dessa skall då efterbehandlas med zinkpasta.



Anm:

Ibland uppstår flammighet eller ett visst ruttmönster på en varmförzinkad yta. Detta beror på kiselhalten i materialet och påverkar inte varmförzinkningens livslängd. Även oxidering (mjölig yta) kan förekomma, ovanstående är inte påverkningbart för varmförzinkningen och därför inte reklameringsbart.

Se Nordisk Förzinkningsförening.

Smide (lackat, duplex)

Lackerat och varmförzinkat är ett oslagbart rostskyddssystem. Varmförzinkningens skydd in- och utvändigt samtidigt som man kan välja kulör. Weland använder system Duplex enligt nedan:

1. Över varmförzinkad yta svepblästras till ytråhet "Fin" enligt ISO 8503/2 (G).
2. Järnglimmerpigmenterad Epoxy 80 my.
3. Två komp acryllack i valfri kulör 40 my.



Anm:

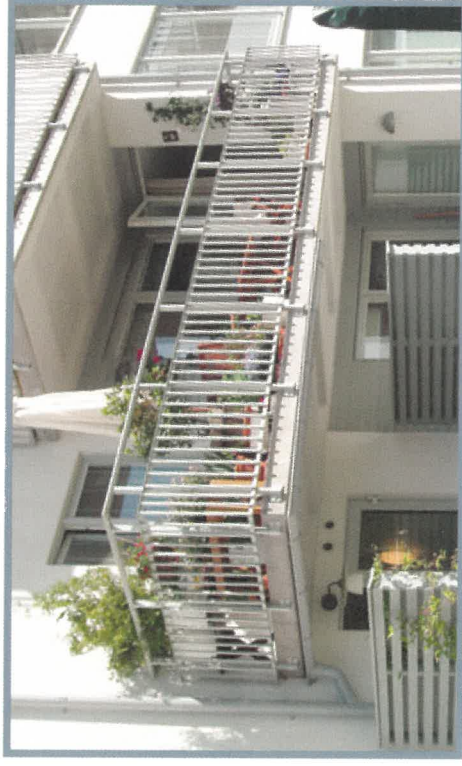
Lackeringen är mycket motståndskraftig mot mekanisk åverkan och behöver normalt inget underhåll, men skall alltid efter transport och montage, kontrolleras för ev skador i ytbehandlingen. Vid skador kontakta Weland Aluminium.



Balkong (betong)

Betongbalkonger från Weland Aluminium levereras alltid i Btg klass 1, K40.VT. Betongbalkong har i regel inget underhåll, men skall efter transport och montage alltid efterlagas (ev lyftöglor på ovsidan). Betongytan får endast sopas. Inga kemikalier eller saltning (vintertid) får förekomma. Plastmattor eller tras-mattor, som binder fukt/vatten, rekommenderas ej. Gäller även heltäckningsmattor.

Lyftögla skall alltid användas vid lyft.



Anm:

Kalkutfällning kan förekomma på betongytan, men påverkar inte betongens livslängd. Kalkutfällning beror till viss del på hög luftfuktighet vid gjutningen och är inte reklameringsbart.

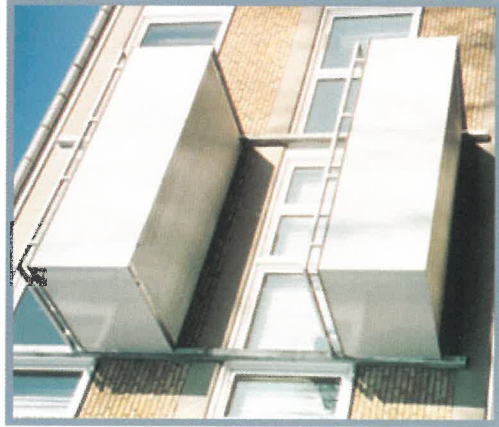
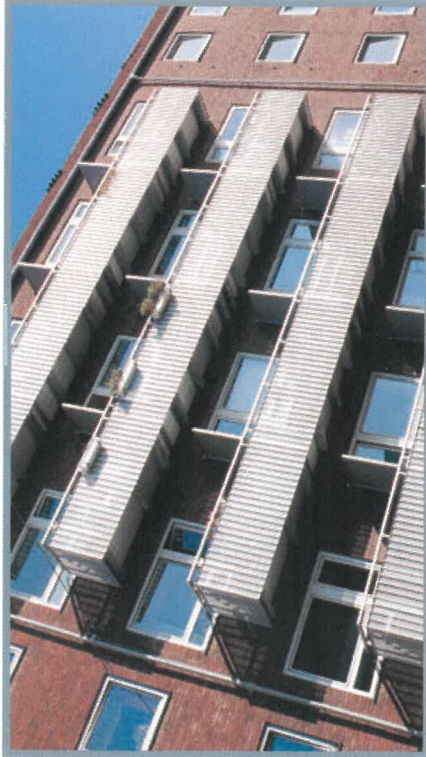
Balkong (aluminium)

Aluminiumbalkongen från Weland Aluminium är uppbyggd av en helt underhållsfri aluminiumprofil, samt gavelprofiler i rostfritt stål eller aluminium. Balkongen kan sopas eller under våren / sommaren spolas med vatten. OBS! Inga frätande kemikalier eller salt (vintertid) får förekomma. Trasmattor, plastmattor (typ plastgräs), bastmattor, heltäckningsmattor som binder fukt/vatten rekommenderas ej.



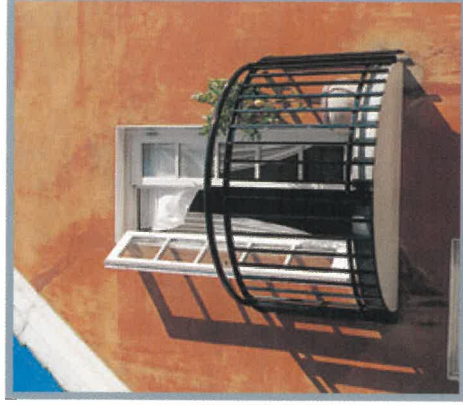
Anm:

I aluminiumprofilerna kan färgskiftning förekomma, beroende på lagring (före montage) eller ojämn miljöpåverkan. Dessa skiftningar jämnar oftast ut sig med tiden. Vid vissa bocklinjer i de rostfria detaljerna kan ibland en rand uppstå. Detta är inget som påverkar livslängden (resultat av en prägling efter bockverkytget).



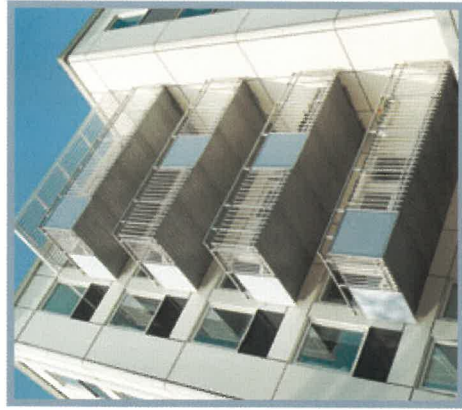
Balkong (stål)

Stålbalkongen är en lätt konstruktion uppbyggd av varmförzinkad stålprofil med en cementbaserad skiva på ovsidan (kan bytas mot annat material). Balkongen är underhållsfri. Kan sopas. OBS! Inga frätande kemikalier eller salt (vintertid) rekommenderas. Trasmattor, plastmattor (typ plastgräs), bastmattor och heltäckningsmattor, som binder fukt/vatten, rekommenderas ej.



Anm:

Cementskivan är ett naturbaserat material där färgskiftningar eller nätmönster kan förekomma. Detta är ej reklameringsbart.



Räcke (anodiserat)

Weland aluminiumräcke levereras alltid med profilerna anodiserade eller lackerade. Anodiserat räcke kan tvättas med vatten och svagt tvättmedel/tvålösning. Inga frätande eller starka kemikalier får förekomma. Detta gäller även skivmaterial typ Perstorp. Anodiseringen är väderbeständig och bibehåller sin ytfinish.



Anm:

Kapsnitt efterbehandlas ej.

Räcke (lackerat)

Weland aluminiumräcke kan även levereras i pulverlackerat utförande. Pulverlackeringen levereras enligt IVF:s kvalitetskrav. Med ytfinish typ B = Beträktningssavstånd 3 meter för exteriört bruk. Pulverlackerat räcke kan tvättas med vatten och svagt tvättmedel/tvållösning. Pulverlackeringen är väderbeständig och bibehåller sin ytfinish.



Anm:
Kapsnitt efterbehandlas ej.



ALUMINIUM **WELAND**

Weland Aluminium AB
Gåvetorp • 342 92 Alvesta
Tel. 0472-445 00 • Fax 0472-400 29
info@welandalumi.se • www.welandalumi.se